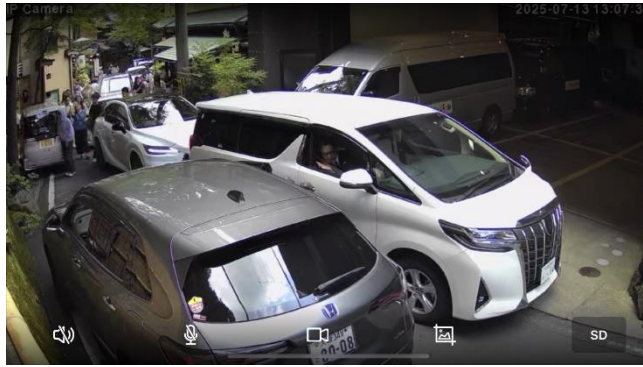


駐車場に関するご案内

貴船界限の駐車場は、特に週末や川床シーズンになると早い時間から満車になることが多く、**駐車場を探すお車で周辺道路が大変混み合います**。ご到着が大幅に遅れてしまう可能性が非常に高いです。あらかじめご了承ください。



最寄りの叡山電鉄の貴船口駅の周辺には**駐車場がありません**。

わずかですが近隣に以下の駐車場がございますが、ほぼご利用いただけないとお考えください。

- ・ 奥宮駐車場（7.8 台弱）
- ・ 貴船神社駐車場（7～8 台）
- ・ 一の谷観光駐車場（10 数台、大型バス兼用 大型観光バスが優先になります。）
- ・ 梅宮駐車場（10 数台、大型バス兼用 大型観光バスが優先になります。）
- ・ 一の谷観光駐車場近くのコインパーキング（10 数台）

電車でのアクセスを強くおすすめします

お客様にはご不便をおかけいたしますが、**叡山電鉄が停まる駅をお探しされ、近くにある有料駐車場をご利用の上、電車でお越しいただく方法を強く推奨しております。**

参考駐車場：

[叡山電車 岩倉駐車場 | 駐車場予約サービスアキッパ](#)

叡山電鉄「貴船口駅」までお越しいただければ、当店から無料送迎バスでお迎えに上がりますので、安心してご来店いただけます。

送迎をご希望の場合は、ご到着日までに当店までご連絡をお願いいたします。

ご不明な点がございましたら、どうぞお気軽にお問い合わせください。

当日はお気をつけてお越しくださいませ。



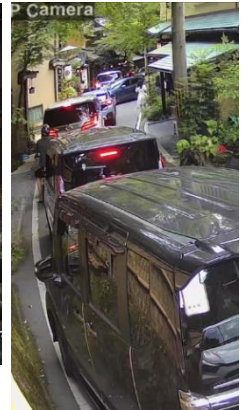
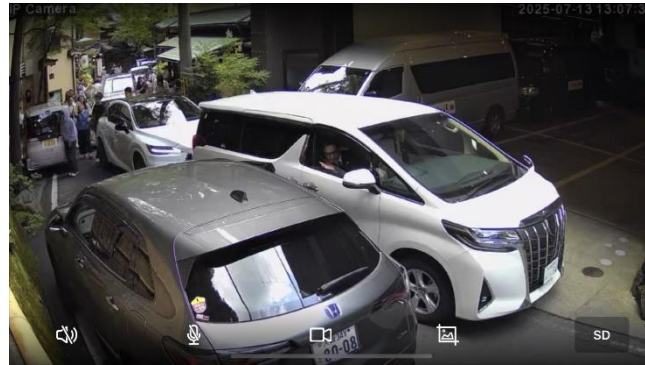
・貴船口駅
・二ノ瀬駅
・市原駅
の周辺に駐車場は
ございません

④コインパーキング
(京都中央信用金庫ATM)

Parking Information

Parking lots in the Kibune area, especially on weekends and during the kawadoco season, often fill up very early.

The surrounding roads become extremely congested with cars searching for parking. There is a very high likelihood your arrival will be significantly delayed. Please be aware of this in advance.



There are no parking lots near the closest station, Kibuneguchi Station on the Eizan Railway.

While there are a few nearby parking lots listed below, please assume they are almost always unavailable:

- Okumiya Parking Lot (7-8 spaces)
- Kibune Shrine Parking Lot (7-8 spaces)
- Ichinotani Tourist Parking Lot (10+ spaces, shared with large buses; large tour buses have priority)
- Umenomiya Parking Lot (10+ spaces, shared with large buses; large tour buses have priority)
- Coin-operated parking near Ichinotani Tourist Parking Lot (10+ spaces)

We strongly recommend accessing by train

We apologize for the inconvenience, but we strongly recommend finding a station served by the Eizan Electric Railway, using a nearby paid parking lot, and then taking the train to us.

Reference Parking:

Eizan Railway Iwakura Parking Lot | Parking Reservation Service Akippa

If you arrive at Eizan Railway's "Kibuneguchi Station," we will pick you up with our complimentary shuttle bus, so you can visit our store with peace of mind.

If you wish to use the shuttle service, please contact our store before your arrival date.

**If you have any questions, please feel free to contact us.
We wish you a safe journey on the day of your visit.**

Kibune Okunomiya Shrine
貴船神社奥宮

奥宮駐車場
Okunomiya Parking



KIBUNESOU
Kifune Shrine
貴船神社

Caution!! Road width
is also narrow!!

くらま温泉

コインパーキング
一の谷駐車場
Ichinotani Tourist Parking

鞍馬寺

鞍馬

梅宮駐車場
Umemiya Parking

叡山電鉄
貴船口

鞍馬街道

Kibuneguchi
(Station/Area)

鞍馬小学校

Ninose
(Station/Area)

至 大原

府道下鴨静原大原線(江文バイパス)

至 西賀茂

市原バイパス

Ichihara
(Station/Area)

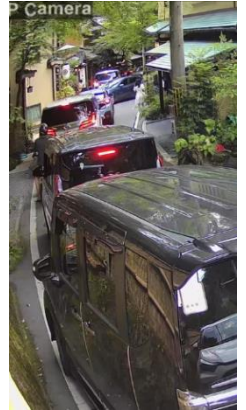
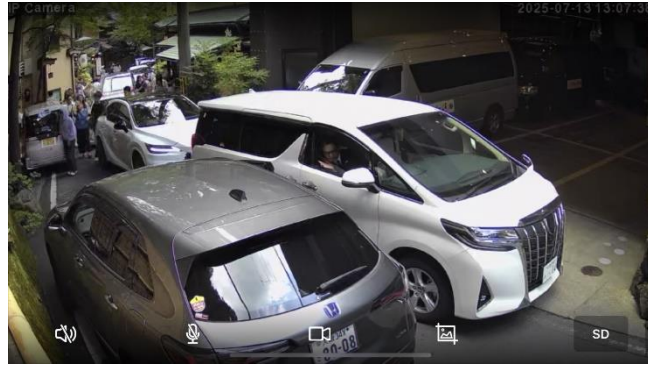
There are NO
parking lots in the
vicinity of
Kibuneguchi
Station, Ninose
Station, or Ichihara
Station. here are
NO parking lots

コインパーキング
(京都中央信用金庫ATM)

Nikenjaya (Station)

關於停車場的說明

貴船周邊停車場，尤其週末及川床季節期間，常於清晨時段即告滿位，尋覓停車位的車輛將導致周邊道路嚴重壅塞，極可能造成您抵達時間大幅延誤，敬請事先知悉。



鄰近叡山電鐵貴船口站周邊並無停車場。

雖有以下少量鄰近停車場，但請預先認知幾乎無法使用：

- 奧宮停車場（約 7.8 台）
- 貴船神社停車場（7~8 台）
- 一之谷觀光停車場（十餘台，大型巴士兼用 大型觀光巴士優先）
- 梅宮停車場（十餘台，大型巴士兼用 大型觀光巴士優先）
- 一之谷觀光停車場附近投幣式停車場（十餘台）

強烈建議搭乘電車前往

雖造成不便，仍強烈建議您尋找叡山電鐵停靠車站，利用鄰近收費停車場後轉乘電車前來。

參考停車場：

叡山電車 岩倉停車場 | 停車場預約服務 Akippa

若您抵達叡山電鐵「貴船口站」，本店將提供免費接駁巴士接送，敬請安心蒞臨。

如需接駁服務，請於抵達日前與本店聯繫。

若有任何疑問，歡迎隨時洽詢。

敬請注意行車安全，期待您的光臨。

Kibune Okunomiya Shrine
貴船神社奥宮

奥宮駐車場
Okunomiya Parking



KIBUNESOU
Kifune Shrine
貴船神社

Caution!! Road width is also narrow!!

くらま温泉

コインパーキング
一の谷駐車場
Ichinotani Tourist Parking

鞍馬寺

梅宮駐車場
Umemiya Parking

叡山電鉄
貴船口

鞍馬
鞍馬街道

Kibuneguchi
(Station/Area)

鞍馬小学校

Ninose
(Station/Area)

至 大原

府道下鴨静原大原線(江文/バス)

至 西賀茂

市原バイパス

Ichihara
(Station/Area)

There are NO parking lots in the vicinity of Kibuneguchi Station, Ninose Station, or Ichihara Station. here are NO parking lots

コインパーキング
(京都中央信用金庫ATM)

Nikenjaya (Station)